

## 製品施工説明書

## Ultimate Glass Coating Spray

## 浸透・撥水 次世代コーティングスプレー

超撥水性・光沢ボディコーティング  
スプレータイプ

これ以上の撥水は見たことがない！頑固な汚れを一に弾き飛ばす撥水力。なんと水玉が滑り落ちるのでなく、球状のままコロコロと転がり落ちる！常に進化を遂げる次世代のコーティング剤。

## 使用方法

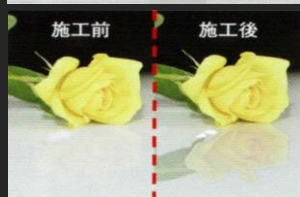
1. 本品を使用する前に、目立たない所で適用性を確認してください。異常があった場合は直ちに使用を中止してください。
2. あらかじめ水洗いし、砂ホコリや汚れを落とし、ボディ全体の水分を完全に拭き取ってください。
3. 本品をマイクロファイバークロスに吹き付けて、樹脂・プラスチック・ダッシュボード・ボディ塗装面等パーツ毎に塗り込み、キレイな乾いたクロスを用いてムラなく拭き上げてください。  
(広い面積を一気に塗り込まずに、50cm四方を目安に塗り込みと拭き取りを繰り返して全体を仕上げてください。)



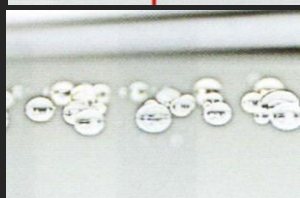
- ①吹き付け 洗車後、水分を拭き取った後、マイクロファイバークロス(別売)に本品を十分に吹き付けてください。



- ②塗り込み・拭き取り 同じ個所を2~3回をムラなく塗り込んでください。その後、キレイな乾いたクロスを用いてムラなく拭き上げてください。



- ③施工後の光沢 施工後の写真(右)のように、ホワイト車でも鮮明に映り込むほどの光沢と、深みのあるツヤがもたらされます。



- ④施工後の撥水 施工完了後30分後には水玉が転がり落ちる程の超撥水被膜が形成されます。

※炎天下や走行後に塗装面が熱い時は、冷水にて良く冷やした後、涼しい所及び日陰にて作業を行ってください。

熱い状態のまま使用すると色ムラが発生したり、拭き取りが困難になります。

※本品を塗り込んだままの状態では絶対に放置しないでください。

※キズの原因になりますので、風の強い時や砂ホコリの多い所では使用しないでください。

又、容器を塗装面の上に置かないでください。

※施工完了後、夏季は約30分、冬季は約1時間程水分やホコリがかからないようにしてください。